

## EVENT- UND TAGUNGSLOCATION







## **ZECH E WALD - DIE TAGUNGS- UND EVENTLOCATION IN DER REGION RUHR!**

### **Herzlich willkommen, liebe Gäste!**

In Herten, im Herzen des Ruhrgebiets, haben Sie mit der Zeche Ewald auf dem Gelände des stillgelegten Steinkohlenbergwerks eine Eventlocation der ganz besonderen Art gefunden. Hier feiern oder tagen Sie inmitten einer Kulisse echter Industriekultur. Jede Location bietet eine besondere Geschichte und wird Sie und Ihre Gäste in ihren Bann ziehen - versprochen!

### **Für das perfekte Fest!**

Mit unseren ausgesuchten Cateringpartnern sind Sie zum einen kulinarisch in allerbesten Händen und haben zum anderen einen vertrauensvollen Wünscheerfüller an Ihrer Seite für alles drumherum – von der Blumendekoration über das Catering und die Technik bis zum DJ. Und der zusätzliche Benefit: 500 kostenfreie Parkplätze.  
Wir freuen uns auf Ihre Anfragen!

### **Ihr Eventteam aus Herten**

#### **Zeche Ewald Betriebs & Event GmbH**

Doncaster Platz 4 | 45699 Herten

Tel. +49 (0)2366 95201-88

events-ewald@motorworld.de

motorworld.de/zeche-ewald-ruhr/





## INHALTSVERZEICHNIS

### Seminar- und Tagungsräume:

Das Besprechungszimmer im Magazin .....	6
---	---

### Eventlocations:

Die Lohnhalle .....	7
---------------------	---

Das Magazin.....	8
------------------	---

Die Maschinenhalle Süd .....	9 - 10
------------------------------	--------

Die Schwarzkaue.....	11
----------------------	----

Die Freiflächen .....	12 - 13
-----------------------	---------

Dienstleister Catering.....	14
-----------------------------	----

Stolzenhoff Catering.....	15
---------------------------	----

Bartz Catering.....	16
---------------------	----

Hubertho Catering.....	17
------------------------	----

fein herb & Konsorten .....	18
-----------------------------	----

Borutta Catering.....	19
-----------------------	----

Dienstleister Veranstaltungstechnik Schallmeister.....	20
--	----

Dienstleister Bestuhlungspartner Eventura .....	21
---	----

Dienstleister für Teambuildingmaßnahmen .....	22
---	----

Anfahrt, Lageplan .....	23
-------------------------	----

Kontakt .....	24
---------------	----

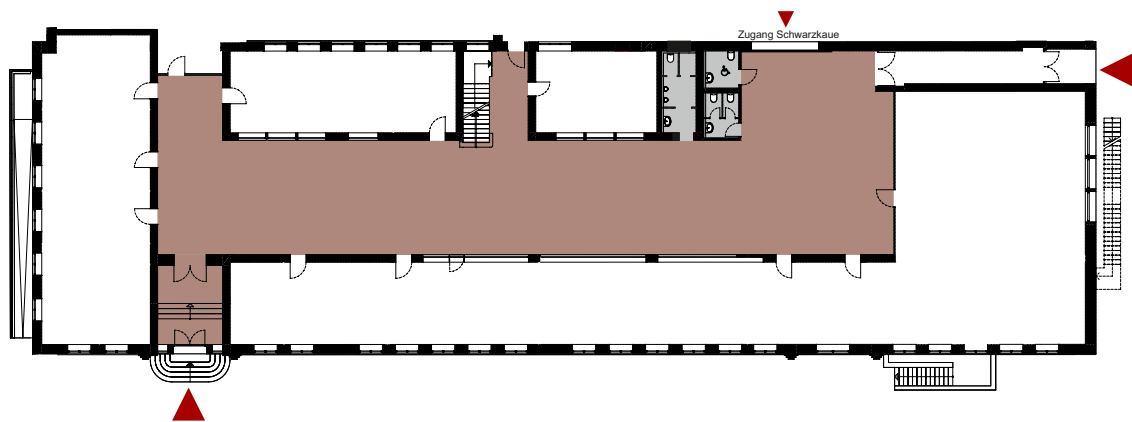


<b>Tagungsbereich:</b>	Das Besprechungszimmer im Magazin
<b>Fläche/Deckenhöhe:</b>	ca. 25 m <sup>2</sup> im Erdgeschoss / 5 m
<b>Kapazität:</b>	4 bis 8 Personen
<b>Optional:</b>	WLAN auf Anfrage; Die Miete für einen Auf- / Abbautag beträgt 50 % der Raummiete.
<b>Reinigung:</b>	Für die Grundreinigung fallen zusätzliche Kosten an.
<b>Backstagebereich:</b>	Nein
<b>Besonderheiten:</b>	Das Magazin überzeugt durch seinen coolen, industriellen Look. Durch die Ausstellungsstücke aus angesammelter Geschichte, hat das Besprechungszimmer im Magazin einen ganz besonderen Charakter im Zechenstil.

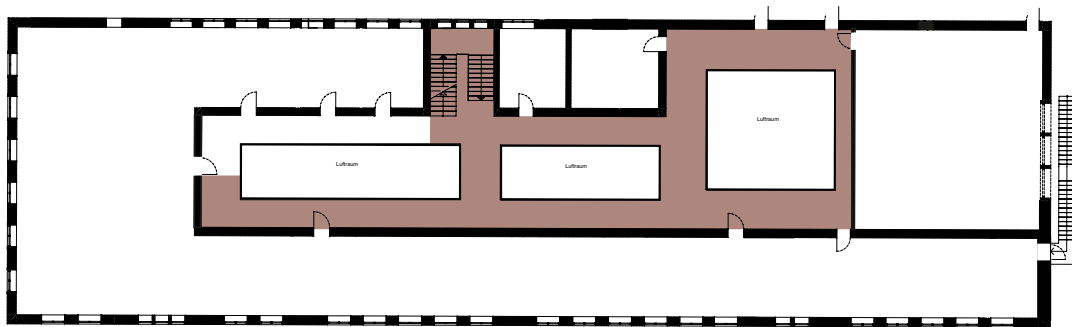




<b>Eventbereich:</b>	Die Lohnhalle
<b>Fläche/Deckenhöhe:</b>	300 m <sup>2</sup> im EG + 100 m <sup>2</sup> Galerie / 20 m
<b>Kapazität:</b>	400 bis 800 Personen
<b>Optional:</b>	WLAN auf Anfrage; Die Miete für einen Auf- / Abbautag beträgt 50 % der Raummiete.
<b>Reinigung:</b>	Für die Grundreinigung fallen zusätzliche Kosten an.
<b>Backstagebereich:</b>	Ja, muss zusätzlich gebucht werden.
<b>Besonderheiten:</b>	Die sich an der Schwarzkaue anschließende Lohnhalle war der bedeutungsvollste Kern der Zeche. Besondere Empfänge oder Pressekonferenzen haben hier eine eindrucksvolle Umgebung. Die Lohnhalle kann man auch als Foyer der Schwarzkaue nutzen. Das EG der Lohn- und Lichthalle ist barrierefrei und kann teilweise mit Autos befahren werden.



Ebene 1 - EG

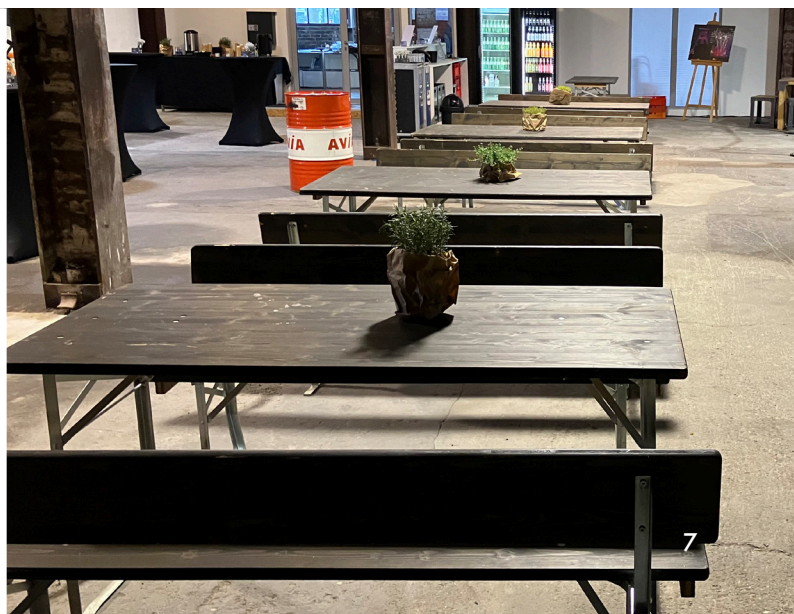


Ebene 2 - OG



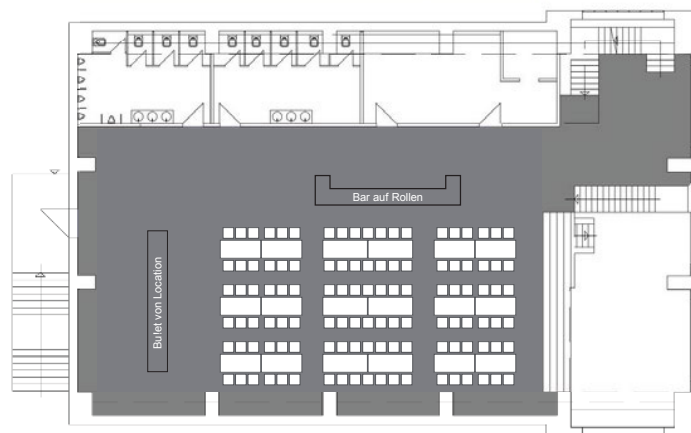


<b>Eventbereich:</b>	Das Magazin
<b>Fläche/Deckenhöhe:</b>	350 m <sup>2</sup> / 5 m
<b>Kapazität:</b>	20 bis 100 Personen
<b>Optional:</b>	WLAN auf Anfrage; Die Miete für einen Auf- / Abbautag beträgt 50 % der Raummiete.
<b>Reinigung:</b>	Für die Grundreinigung fallen zusätzliche Kosten an.
<b>Backstagebereich:</b>	Ja, muss zusätzlich gebucht werden.
<b>Besonderheiten:</b>	Das Magazin überzeugt durch seinen coolen, industriellen Look: Stahl, Beton, Garagentore und mitten drin die Oldtimer. Durch seine lockere und offene Raumgestaltung verleiht es Events aller Art ein besonderes Ambiente. Das Magazin ist barrierefrei und kann mit Autos befahren werden.





<b>Eventbereich:</b>	Die Maschinenhalle Süd
<b>Fläche/Deckenhöhe:</b>	366 m <sup>2</sup> / 17 m
<b>Kapazität:</b>	50 bis 400 Personen
<b>Optional:</b>	WLAN vorhanden; Die Miete für einen Auf- / Abbautag beträgt 50 % der Raummiete.
<b>Ausstattung:</b>	Unsere antiken Holztische und Stühle passen perfekt in das Ambiente und können gemietet werden. Die Räumlichkeiten sind barrierefrei. Ton- und Lichttechnik ist ebenfalls vorhanden.
<b>Reinigung:</b>	Für die Grundreinigung fallen zusätzliche Kosten an.
<b>Backstagebereich:</b>	Nein.
<b>Besonderheiten:</b>	Der Industriecharakter in der 1954 erbauten, denkmalgeschützten Maschinenhalle macht jedes Event unvergesslich.



Ebene 1 - EG



Ebene 2 - OG



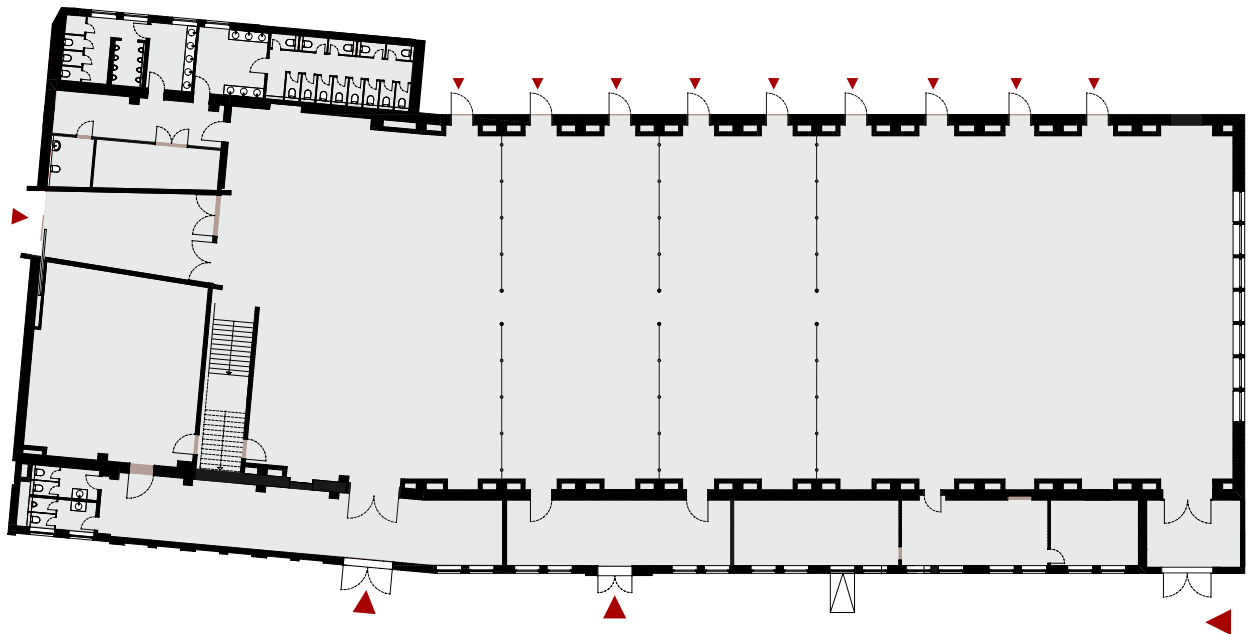


# Die Schwarzkaue

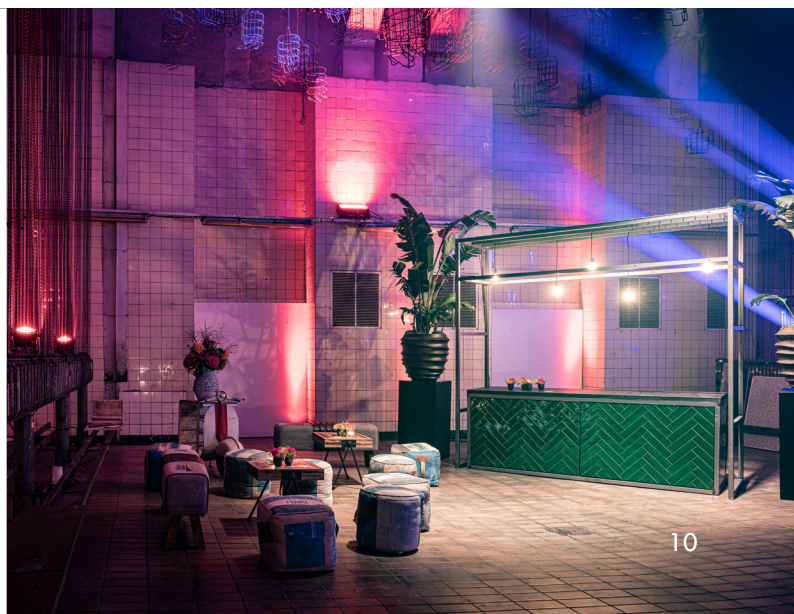




<b>Eventbereich:</b>	Die Schwarzkaue
<b>Fläche/Deckenhöhe:</b>	1.200 m <sup>2</sup> / 8 m
<b>Kapazität:</b>	170 bis 1.700 Personen
<b>Optional:</b>	WLAN auf Anfrage; Die Miete für einen Auf- / Abbautag beträgt 50 % der Raummiete.
<b>Reinigung:</b>	Für die Grundreinigung fallen zusätzliche Kosten an.
<b>Backstagebereich:</b>	Ja
<b>Besonderheiten:</b>	Kfz-befahrbar, barrierefrei. Die eindrucksvolle Eventhalle in der ehemaligen Schwarzkaue bietet erstklassige Voraussetzungen für Ihre Veranstaltungen. Das originale Interieur verstrahlt den ganz eigenen Charme seiner Geschichte und schafft nachhaltige Erlebnisse.



Die Schwarzkaue besteht aus einer Ebene.





<b>Eventbereich:</b>	<b>Die Freiflächen</b>
<b>Fläche:</b>	28.220 m <sup>2</sup>
<b>Kapazität:</b>	je nach Aufbau und Flächenbedarf
<b>Optional:</b>	WLAN auf Anfrage; Die Miete für einen Auf- / Abbautag beträgt 50 % der Raummiete.
<b>Details:</b>	Freiflächen mit Gras
<b>Reinigung:</b>	Die Mäharbeiten werden auf Stundenbasis berechnet. Die Reinigung der Freifläche muss nach der Nutzung selbst übernommen werden.
<b>Besonderheiten:</b>	Die Freiflächen rund um die Zeche Ewald waren früher ebenfalls mit Gebäuden bebaut. Nun bieten Sie eine tolle grüne Fläche für Ihre Veranstaltungen (Zelfeste, freie Trauungen, etc.). Sie alle befinden sich um die Gebäude herum oder haben einen tollen Blick auf die Gebäude. Die verfügbaren Freiflächen entnehmen Sie bitte dem Plan auf der folgenden Seite.









# Catering

Unsere exklusiven Cateringpartner verwöhnen Sie und Ihre Gäste mit vielfältigen kulinarischen Kreationen, beraten Sie bei der Dekoration sowie beim Programmablauf und freuen sich auf Ihre individuellen Wünsche!

Bitte beachten Sie, dass es sich hierbei um unsere Preferred Partner handelt. Eigene Caterer sind nur in Ausnahmefällen zulässig. Die eigene Bewirtung ist in allen Locations der Motorworld Zeche Ewald | Ruhr nicht zulässig.





# Catering

**STOLZENHOFF**  
catering

**Kontakt:**

**Stolzenhoff Catering**

Auf der Höhe 9 | 44536 Lünen

Tel. 0231 42780

info@stolzenhoff.de | www.stolzenhoff.de

Das Stolzenhoff Portfolio bietet nicht nur eine Fülle von Catering-Möglichkeiten und -Formen an, sondern steht Ihnen von Anfang an bei der Planung bis zur Durchführung Ihrer Veranstaltung konsequent zur Seite.

Dank unzähliger Events und einem kompetenten Team aus professionellen Eventleitern, engagierten Servicekräften, geschulten Logistikern und ausgebildeten Veranstaltungskaufleuten sowie dem Blick für Details und Feinheiten sind wir von A-Z fest an Ihrer Seite und sorgen für einen harmonischen und stressfreien Ablauf Ihrer Feier.





# Catering



## Kontakt:

### **Bartz Catering GmbH**

Shamrockring 1 | 45699 Herten

Tel. 02323 2274502 | Mobil 0171 2832158

info@bartz-catering.de | www.bartz-catering.de

Bartz Catering ist ein familiengeführtes Veranstaltungsunternehmen aus Herne und hat es sich zur Aufgabe gemacht, Sie von der Idee Ihres Events bis zur Durchführung bei jedem Schritt zu begleiten.

Dabei bringen sie ihre langjährige Erfahrung aus drei Generationen mit ein und zeigen Ihnen ebenso neuste Trends aus der Event- und Foodbranche. Ob Essen, Getränke, Service und Equipment, Bartz Catering macht Ihre Veranstaltung zu einem besonderen Erlebnis.





# Catering



## Kontakt:

### Hubertho GmbH

Werner-Heisenbergstraße 14 | 45699 Herten

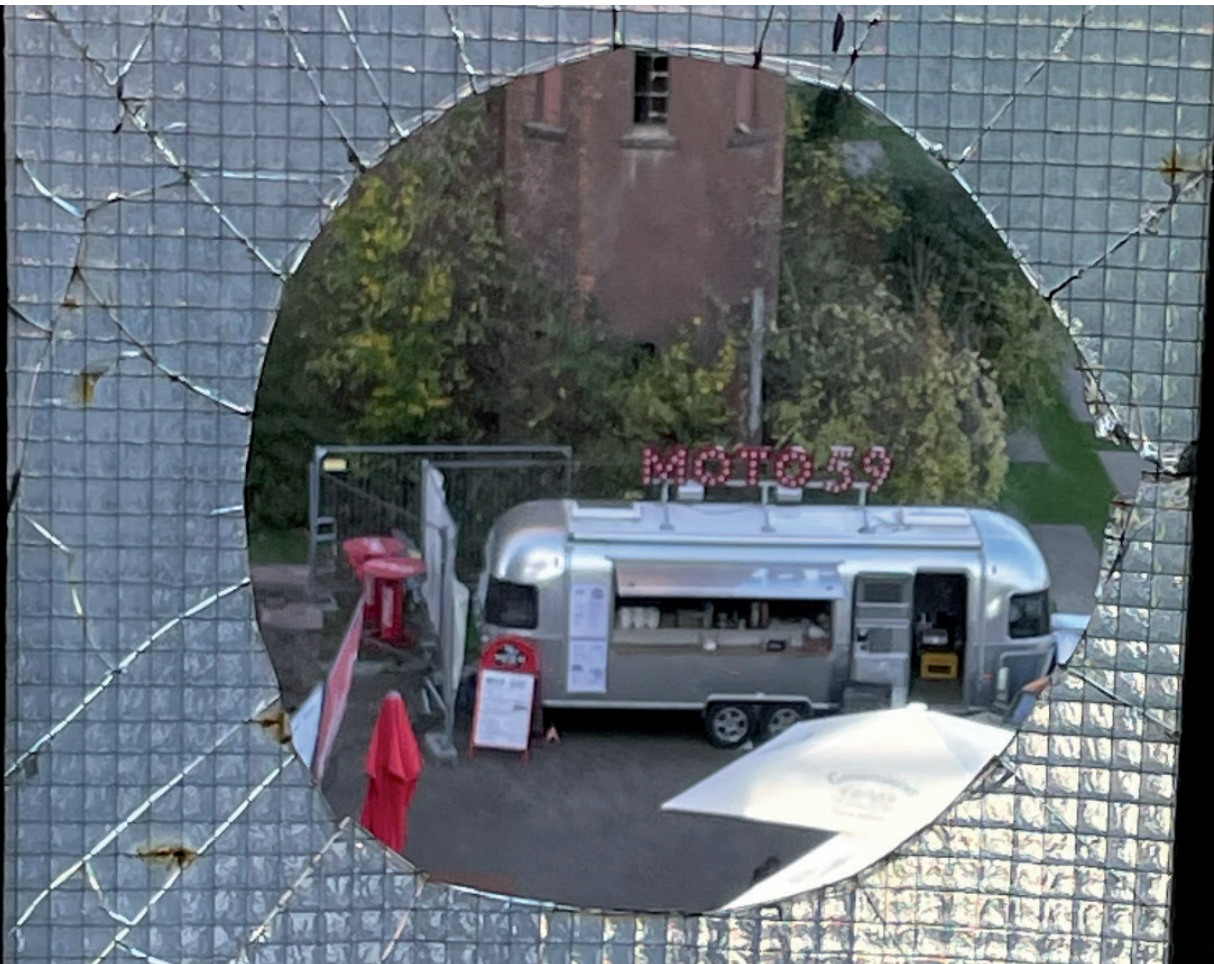
Tel. 02361 9044556

info@moto-schacht7.de | www.moto-schacht2.de

Bei unserem Partner Moto 59 handelt es sich, bis die Maschinenhalle Nord fertiggestellt ist, noch um einen tollen Airstream, bei dem jeder etwas passendes findet. Von verschiedenen Currywurstvarianten über Burger, Hot Dogs und French Fries ist alles dabei. Zur Krönung der Klassiker gibt es die geniale Möglichkeit diese z. B. mit Trüffel-Mayo und Parmesan oder pickled cucumber zu pimpen.

Auch verdursten muss bei diesem Partner niemand, da er Getränke (antialkoholisch und alkoholisch) mitbringt. Regulär steht der Airstream an der Maschinenhalle Nord der Zeche Ewald – hier kann auch gerne mal vorgekostet werden.

Nach Absprache kann der Airstream für Ihre Veranstaltung auf Ewald auch bewegt und direkt vor die gewählte Evenfläche gestellt werden, sofern der Platz dies zulässt.





# Catering

fein|herb   
& konsorten

## Kontakt:

### fein|herb & konsorten

Herner Straße 67 | 45699 Herten

Tel. 023664078897 | Mobil 0176 21154174

wiekannichhelfen@feinherb.uk | www.feinherb.uk

Sie sind IHR Weinladen. Als Partner für Ihr perfektes Event erstellen sie für Sie und mit Ihnen Ihre individuelle Getränkeauswahl. Sie beraten und unterstützen Sie sehr gerne in allen Fragen rund um das Thema Getränke und stimmen sich auf Wunsch mit Ihrem Caterer ab. So entsteht ein perfektes Konzept in Sachen Food & Drinks.

Durch den persönlichen Kontakt zu ihren Winzern und Produzenten können fein|herb & Konsorten Ihnen hochwertige Produktqualität garantieren. Es findet sich auch etwas passendes für jedes Budget.

Gerne runden sie Ihr Event auch mit einem Tasting oder einer Weinprobe ab.

Sie handeln jederzeit ganz nach dem Motto „Komm rein, schmeckt fein!“.





# Catering

**BCRUTTA™**  
CATERING

**Kontakt:**

**Borutta Catering**

Kampstraße 14 | 45899 Gelsenkirchen

Tel. 0209 580000

amazing@borutta.com | www.borutta.com

Sie sind Gastgeber aus Leidenschaft. Abwechslungsreich & modern. Sie fühlen sich wohl, wenn Ihre Gäste glücklich sind. Dafür planen, beraten, kochen, dekorieren und organisieren wir. Gutes Essen beginnt mit guten Zutaten. Wir legen Wert auf Regionalität, Transparenz, Qualität und Nachhaltigkeit und wissen immer, welche Zutaten wir verwenden.

Leidenschaftliche Köche sind für Sie die Voraussetzung für die hohe Qualität bei Buffets, Menüs oder Flying Food.

Wir sind Ihnen behilflich bei der Organisation und Planung aller anderen Bausteine Ihrer Veranstaltung. Wenn Sie das wünschen. Wir sind zufrieden wenn Sie es sind.

Niemals sind wir langweilig.





# Veranstaltungstechnik

Bitte beachten Sie, dass es sich hierbei um unsere Preferred Partner handelt. Eigene Dienstleister sind nur in Ausnahmefällen zulässig. Eigene Anbieter für Veranstaltungstechnik sind in allen Locations der Motorworld Zeche Ewald | Ruhr nicht zulässig.



## Kontakt:

### Schallmeister Veranstaltungstechnik

Glückauf-Ring 10 | 45699 Herten

Tel. 02366 407190

info@schallmeister.de | www.schallmeister.de

Schallmeister als exklusiver Technikpartner bietet Ihnen maßgeschneiderte Lösungen für jede Art von Veranstaltungen. Sie bekommen genau das, was für die technisch perfekte Umsetzung benötigt wird.

Bitte gehen Sie für die weitere Abstimmung direkt mit Ihren Wünschen auf unseren Technikpartner zu und holen Sie ein Angebot ein bzw. fragen Sie hier die Verfügbarkeit entsprechend ab.





# Bestuhlungspartner

Bitte beachten Sie, dass es sich hierbei um unsere Preferred Partner handelt. Eigene Dienstleister sind nur in Ausnahmefällen zulässig. Eigene Bestuhlungspartner sind in allen Locations der Motorworld Zeche Ewald | Ruhr nur nach Absprache zulässig.



## Kontakt:

### eventura - Die Veranstaltungsprofis

Marktweg 43 | 47608 Geldern

Tel. 02831 976660

info@eventura.net | [www.eventura.net](http://www.eventura.net)

Ob Stehtisch oder lange Tafel, Designsofa oder Holzstuhl, Display oder Vitrine - jede Veranstaltung benötigt andere Möbel. Hierfür haben wir einen exklusiven Partner, der Ihnen ihre Wünsche gerne erfüllt!

Wir bieten Ihnen in der Maschinenhalle Süd die sogenannte Antikbestuhlung mit den Antiktischen. Ebenfalls können wir mit einigen Biertischgarnituren (auch mit Lehne) und mit Kongressstühlen dienen.

Sollten Sie andere Wünsche haben, gehen Sie bitte direkt auf unseren Partner zu und holen hier ein Angebot ein bzw. fragen Sie hier die Verfügbarkeit entsprechend ab.





# Teambuildingmassnahmen

Bitte beachten Sie, dass es sich hierbei um unsere Preferred Partner handelt. Eigene Dienstleister sind nur in Ausnahmefällen zulässig.



## Kontakt:

### KAD Kongresse & Events KG

Werner-Heisenberg-Straße 12 | 45699 Herten

Tel. 02366 9399-160

t.kramer@veranstaltung-erleben.de | [www.veranstaltung-erleben.de](http://www.veranstaltung-erleben.de)

Wir alle haben Kollegen, Mitarbeitende, Angestellte, Auszubildende, Vorgesetzte – ganz egal wie flach oder hoch die jeweilige Hierarchie ist, muss trotzdem sichergestellt werden, dass alle Personen gut zusammenarbeiten, als Team! Nicht umsonst heißt es ja „teamwork makes the dream work“.

Doch wie findet eine Gruppe von Personen wirklich als Team zusammen? Durch Teambuilding! Beispielsweise kann in einem bzw. mehreren kleineren Teams eine Seifenkiste gebaut werden. Dabei sind allen voran technisches Verständnis und Kreativität gefragt – aber damit nicht genug. So eine Seifenkiste will auch entsprechend vermarktet werden und soll nicht nur gut aussehen, sondern auch fahrtüchtig sein. Es erfolgt dann der Test auf Herz und Nieren – schafft es die Seifenkiste um Pylonen, über Rampen und unwegsame Straßen?

Lassen Sie es uns herausfinden und dabei ganz automatisch Ihrem Team zu mehr Teamspirit verhelfen. Die KAD kann dies alles mit Ihnen planen und umsetzen.





# Anfahrt

Wir sind nach Absprache gerne für Sie da! Sie möchten die Flächen besichtigen? Schreiben Sie uns einfach eine E-Mail oder rufen Sie uns kurz an.

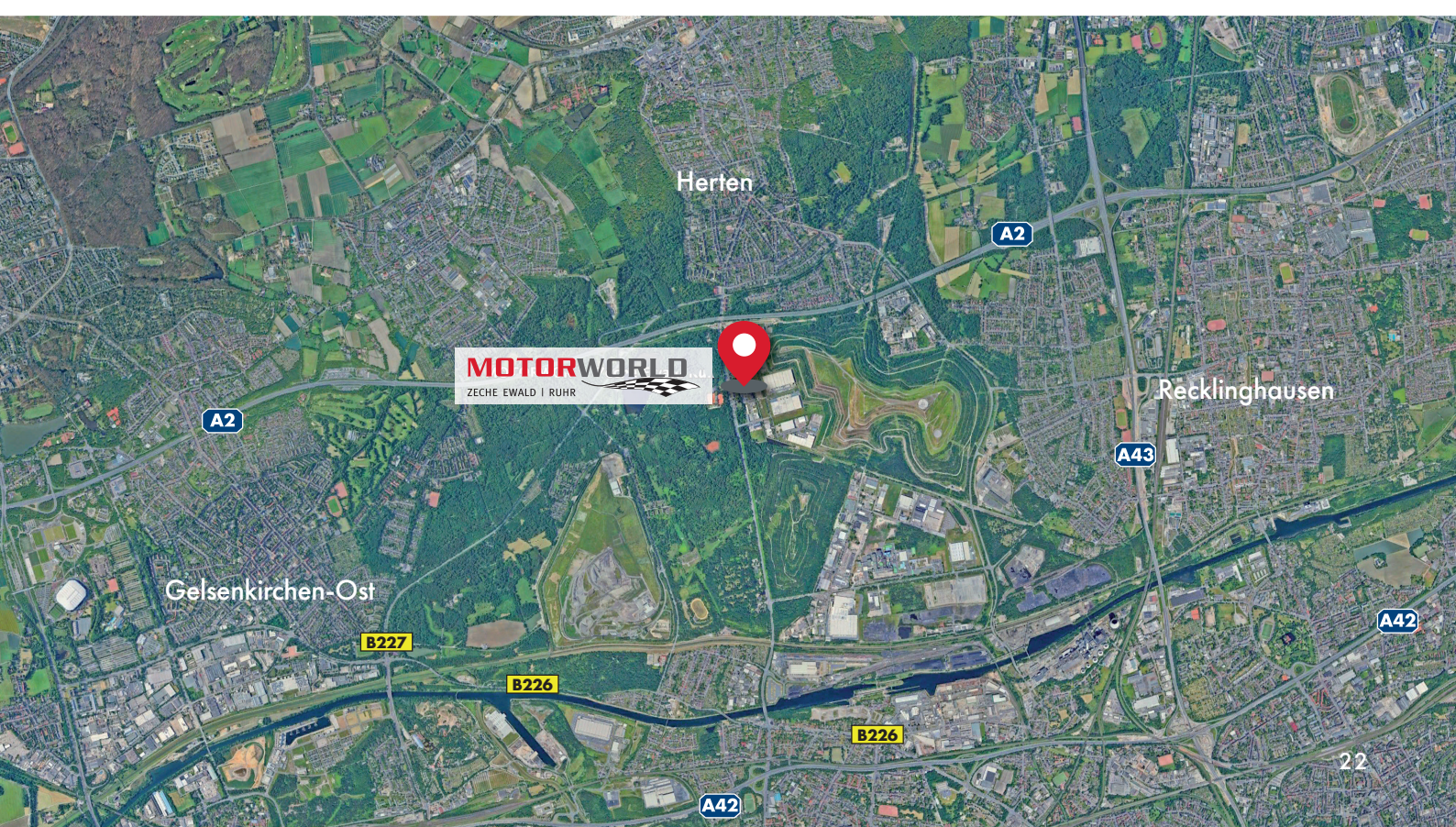
## **Anfahrt:**

Die Zeche Ewald liegt im Süden von Herten direkt an der A2. Hier nimmt man die Ausfahrt 7 „Herten“ und folgt dann der Gelsenkirchener Straße bis zur Ewaldstraße. Hier biegt man rechts ab und durchquert die Unterführung der Autobahn. Die Zeche Ewald befindet sich nun auf der linken Seite.

Sie können ebenfalls von Norden her über die A42 anfahren. Hier nimmt man die Ausfahrt 19 „Herne-Wanne“ und biegt dann nach Norden auf die Ewaldstraße ein. Nach ca. 6 km befindet sich die Zeche Ewald auf der rechten Seite.

## **ÖPNV:**

Vom Bahnhof Herten Westerholt oder auch vom Bahnhof Wanne-Eickel direkt mit dem Bus zur Haltestelle „Herten Bergwerk Ewald 1/2“ und von hier aus sind es nur noch wenige Gehminuten zu Fuß zu unserer Zeche.







## Zeche Ewald Betriebs & Event GmbH

Doncaster Platz 4 | 45699 Herten

Tel. +49 2366 95201-88

events-ewald@motorworld.de

motorworld.de/zeche-ewald-ruhr/



Raum für mobile Leidenschaft.

Mobile passion.

